

*world of colours*  
markilux collection

*markilux*

# *markilux* Produkte

Erfahrung und Wissen aus Tradition – Ideen und Kreativität für die Zukunft

## **Design**

markilux Produkte zeichnen sich durch zeitloses Design aus. Modernität und Klassik vereinen sich zu idealen Produkten für Ihr Haus. Bekannte Designer gestalten Schönheit in Technik und Textil.

## **Innovation**

markilux Markisen gibt es nicht zufällig. In jedem unserer Produkte finden sich technische Innovationen für den jeweiligen Einsatzzweck. Wir versuchen, die Anforderungen von morgen bereits heute zu erkennen.

## **Dynamik**

markilux Entwicklungen sind dynamisch. Wir denken langfristig, denn markilux Kunden sollen viele Jahre Freude an unseren Produkten haben. Viele Ideen, die wir haben, sind im Rahmen von Nachrüstungen auch rückwärtskompatibel. Dies gewährleistet eine extreme Langlebigkeit unserer Produkte.





### Funktion

markilux Technik ist für eine kleine Ewigkeit bestimmt. Höchste Ansprüche an die eingesetzten Materialien sorgen für störungsfreie Funktion über viele Jahre.

### Sicherheit

Geprüfte Qualität aus einem zertifizierten Betrieb und Zertifikate unabhängiger Prüfinstitute dokumentieren unsere Verpflichtung für Qualität. Die Einzigartigkeit unserer Fertigung, Textilherstellung und Markisenbau in einem Unternehmen lassen Produkte entstehen, die keine Wünsche offen lassen.

### Service

markilux, dem Handwerk verpflichtet. Fachbetriebe des Handwerks sind unsere Partner in Ihrer Nähe, wenn es um den Verkauf und die Montage der Markisen geht. Wir unterstützen diese Betriebe mit Schulungen und Know-how-Transfer.



Inhalt. . . . . 3

Markisentücher von markilux . . . . . 4

visutex – exklusiv bei markilux. . . . . 6 – 13

sunsilk snc . . . . . 14 – 19

sunvas snc. . . . . 20 – 26

colours . . . . . 27

classics . . . . . 28 – 31

Einfassbänder / Volantformen . . . . . 32 – 33

specials . . . . . ab 34

perfortex. . . . . 34 – 35

vuscreen FR. . . . . 36

vuscreen ALU. . . . . 37

sunsilk perla FR. . . . . 38

Produkteigenschaften und Pflege. . . . . 39



Markisentücher von **markilux**

## Markisentücher von markilux // überzeugen durch Qualität und Optik

Mit einem Markisentuch von markilux entscheiden Sie sich für ein hochwertiges Qualitätsprodukt. Alle Gewebe werden auf modernsten Webmaschinen hergestellt. Das garantiert eine hohe Fehlerfreiheit. Sorgfältige Kontrollen gewährleisten zudem, dass nur funktionell einwandfreie Tücher zur Auslieferung gelangen.

Markisentücher dienen aber nicht nur als wirksamer Sonnenschutz. Sie beeinflussen auch entscheidend die Farbstimmung und die Atmosphäre unter einer Markise. Für noch mehr farbigen Schatten bietet markilux eine umfangreiche Kollektion mit mehr als 250 Tuchdessins aus den innovativen Hightech-Polyesterstoffen sunvas snc und sunsilk snc an.



Das Zertifikat „Öko-Tex Standard 100“ garantiert, dass markilux Markisentücher keine gesundheitsgefähr-

denden Farbstoffe oder Chemikalien enthalten.

### Wirksamer Schutz vor UV-Strahlen

Gesundheitsschutz gewinnt aufgrund erhöhter UV-Strahlung bei unserer Freizeitgestaltung zunehmend an Bedeutung. Deshalb ist es beim Kauf einer Markise wichtig zu wissen, wie viel schädigende UVA- und UVB-Strahlen das Tuch durchdringen. markilux Stoffe bieten bei dunklen Farbtönen 100 %igen Schutz. Bei helleren Farben (bis Uni-Weiß) werden bis zu 97 % der UV-Strahlen zurückgehalten.

Diese Aussagen basieren auf Untersuchungen des Forschungsinstituts Hohenstein sowie des Herstellers unserer Gewebegarne. **Alle Tücher aus sunsilk snc und sunvas snc erreichen den höchstmöglichen Sonnenschutzfaktor für Textilien (UPF 50+).**

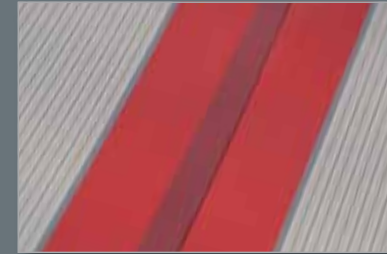


Der UPF (Ultraviolet Protection Factor) gibt an, wie viel länger man sich der Sonne mit Sonnenschutz aussetzen kann. Gewebe mit einem Sonnenschutzfaktor UPF 50+ ermöglichen rein rechnerisch ein fünfzig Mal längeres Sonnenbad, unter Berücksichtigung der individuellen Eigenschutzzeit der Haut, ohne einen Sonnenbrand zu bekommen.

Um den nötigen Sonnenschutzfaktor zu bestimmen, muss die Eigenschutzzeit der Haut bekannt sein und die Zeitdauer, die man sich der Sonne aussetzen möchte (Eigenschutzzeit x Sonnenschutzfaktor = max. Zeitdauer des Sonnenbades). Wichtig hierbei: Nur die direkte Sonnenstrahlung wird durch das Sonnenschutzgewebe reduziert und absorbiert, nicht jedoch reflektierte UV-Strahlung.

### Beste Licht- und Wetterechtheiten

Unsere Stoffe aus sunsilk snc und sunvas snc erreichen die besten Werte (Noten 7 bis 8) in der Bewertung der Licht- und Wetterechtheiten.



### Schönere Optik durch geklebte Tücher

Für ein besseres Erscheinungsbild bei den Markisentüchern sorgt das neue Ultraschallklebverfahren. Es ist auf Langlebigkeit getestet. Die hochverdichtete Flächenklebung bietet vielfältige Vorzüge: Die Bahnverbindungen (frühere Nähte) sind unter normalen Umständen wasser-, licht- und temperaturbeständig. Das Tuch besitzt durch seine angriffsfreie Oberfläche eine längere Lebensdauer. Zudem verhindert das Klebverfahren ein vorzeitiges Altern des Nähgarns durch Witterungseinflüsse.

Markisentücher liefern wir in geklebter Ausführung. Wenn Tücher in herkömmlicher Nähtechnik gewünscht werden, so ist dies ausdrücklich zu bestellen.

Ausnahmen sind Tücher aus perfortex und Tücher aus anderen Kollektionen, die aus technischen Gründen in genähter Ausführung gefertigt werden.

Bei genähten und geklebten Markisentüchern treten durch die doppelte Stofflage im Bereich der Säume und Bahnverbindungen unvermeidbare Farbunterschiede auf – der Stoff wirkt in diesem Bereich dunkler.

Die Abbildung zeigt die Farbbrillanz des Markisentuches in der Durchsicht, so wie Sie es erleben, wenn Sie den leuchtenden Schatten Ihrer Markise genießen.

markilux Markisentücher aller abgebildeten Dessins sind in der Regel aus 120 cm breiten Stoffbahnen gefertigt; die Abbildungen zeigen den Stoff nicht in voller Breite.

Farbdifferenzen zu den Abbildungen vorbehalten. Gedruckt ist nicht gewebt.

**markilux**



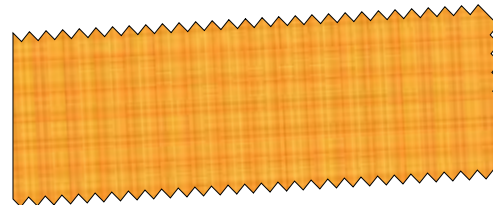
**Das Exklusive ohne Aufpreis**  
**Die visutex collection**

Für den anspruchsvollen Geschmack hat das Designteam von markilux die visutex Kollektion entwickelt.

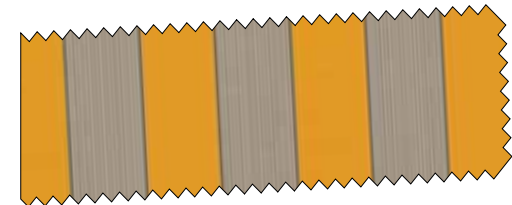
visutex, das ist stylisch modernes Design in lebendig-strukturierter Webart. Fein abgestimmt auf Strukturen und Farben von Terrasse und Garten. Acht kraftvolle Farbthemen und elegante Dessins verleihen den exklusiv für markilux designten Tüchern eine einzigartige Handschrift. Strahlend und brillant in sunsilk snc Qualität und soft leuchtend in neuer sunvas snc Ausführung.

gelb \_ sommerlich, aktivierend, sonnig, erfrischend, heiter, warm, anregend, leuchtend, schwungvoll, sympathisch

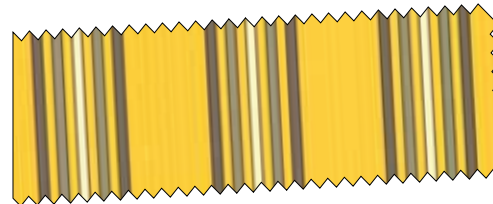
**visutex**



**sunvas** 31471



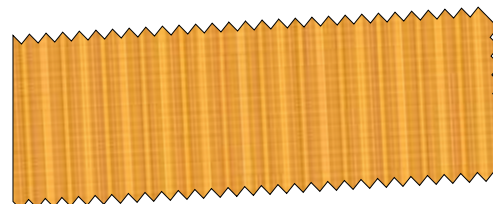
**sunsilk** 36995



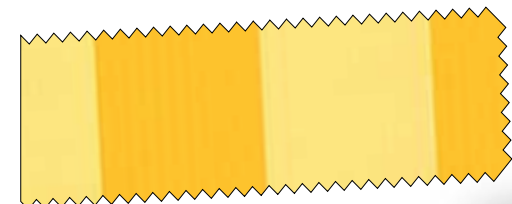
**sunsilk** 36923



**sunvas** 31481



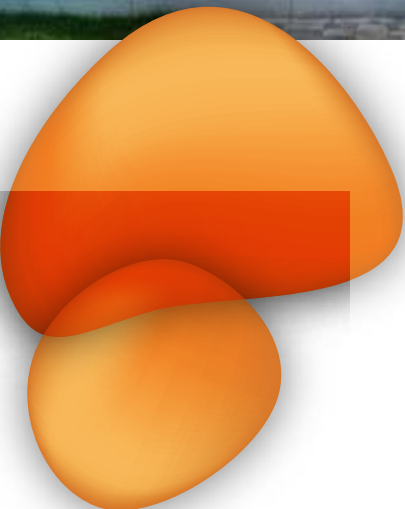
**sunsilk** 36917



**sunvas** 31401



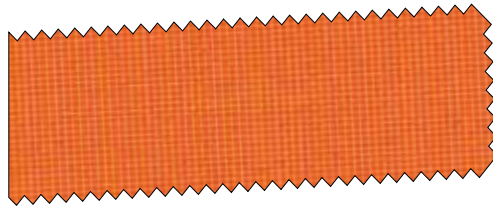
Energy



**sunvas** 31482



**sunsilk** 36922



**sunvas** 31472

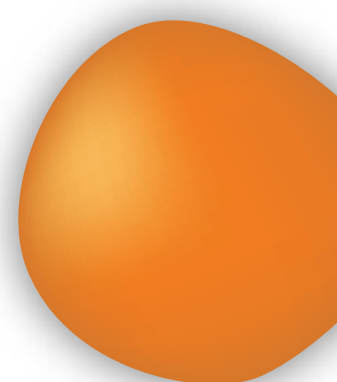


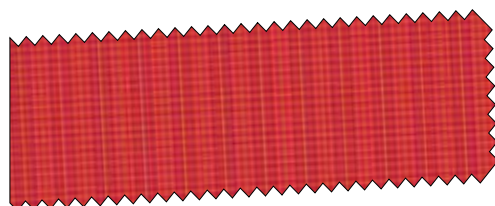
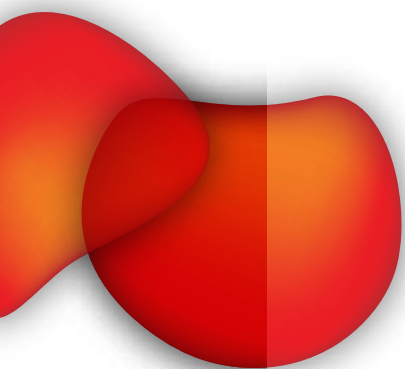
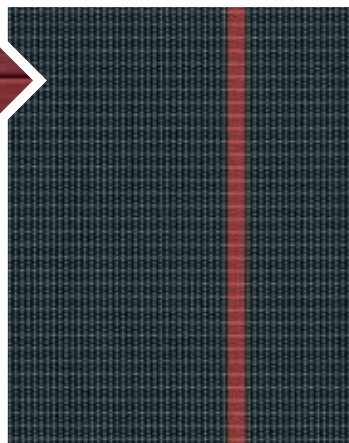
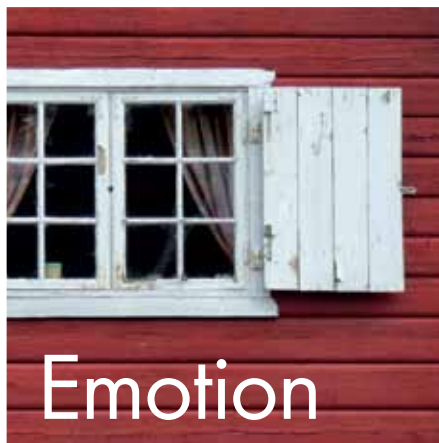
**sunvas** 31402



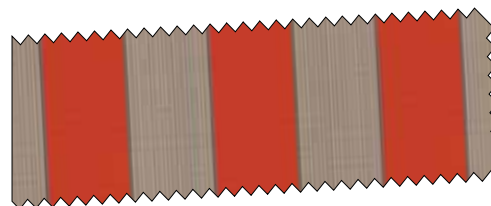
**sunsilk** 36977

**orange** \_ energiegeladen, modern,  
intensiv, fröhlich, auffällig,  
fruchtig, jugendlich, strahlend,  
aktivierend, sommerlich

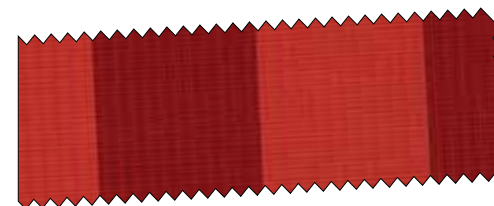




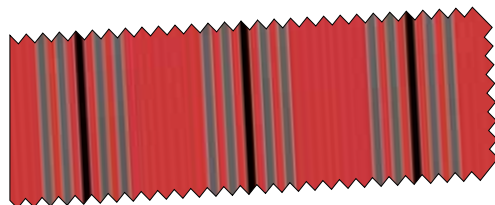
**sunsilk** 36920



**sunsilk** 36984



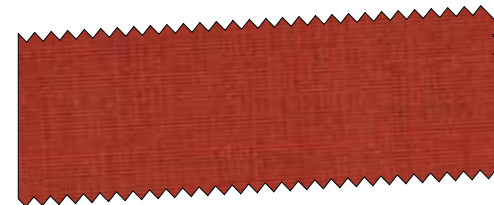
**sunvas** 31403



**sunsilk** 36921



**sunsilk** 36994



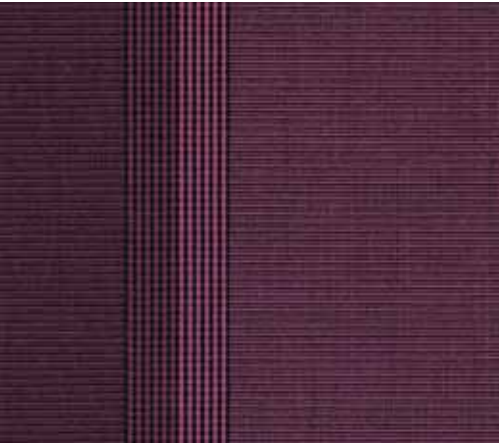
**sunvas** 31483

**visutex**

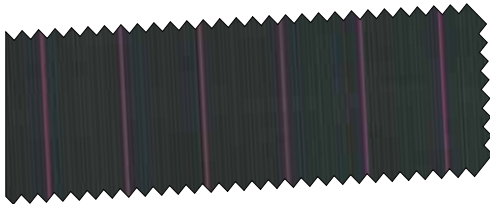
**rot** \_ leuchtend, aktiv, wärmend,  
feurig, kraftvoll, emotional,  
wirkungsvoll, signalisierend,  
impulsiv, liebevoll, stark



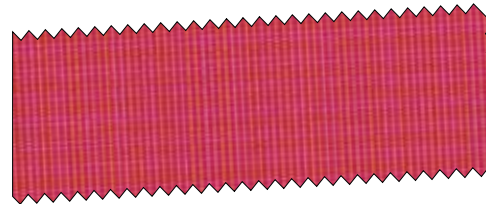




**Dynamic**



**sunsilk** 36979

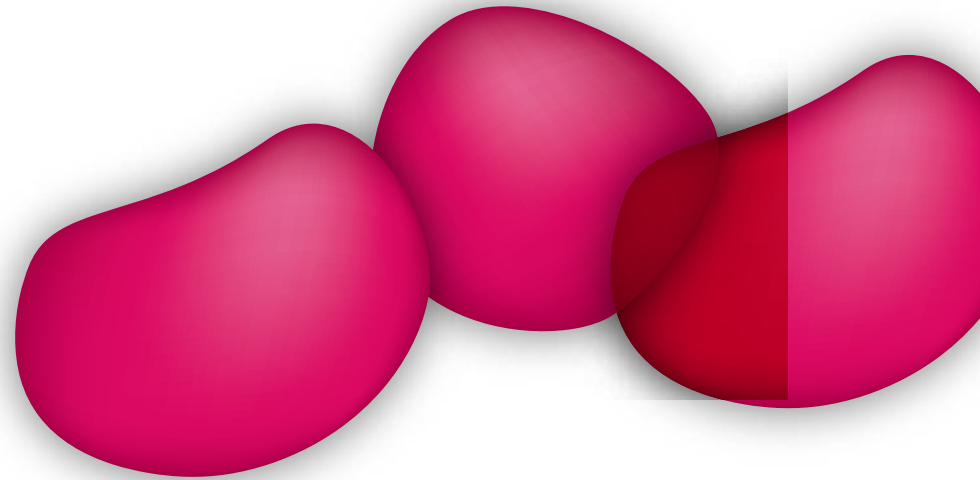
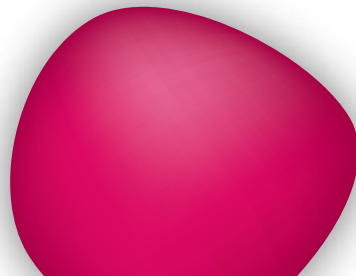
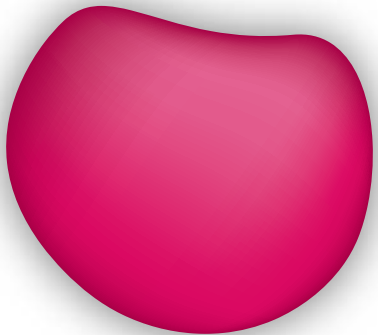


**sunvas** 31474

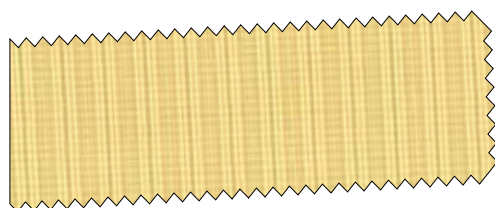


**sunvas** 31414

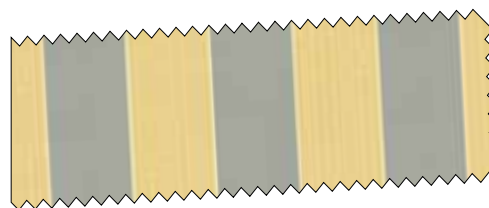
**pink** \_ dynamisch, trendy, individuell,  
spannend, positiv, prunkvoll,  
kreativ, expressiv, schick, positiv,  
feminin, magisch, explosiv



**markilux**



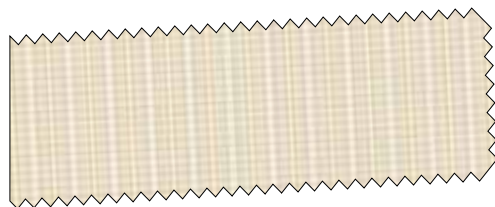
***sunsilk*** 36969



***sunsilk*** 36952



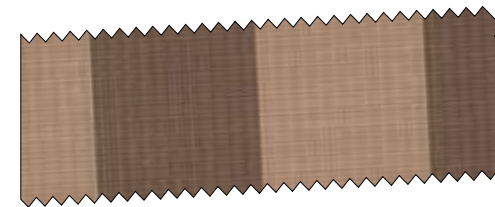
***sunvas*** 31407



***sunsilk*** 36919



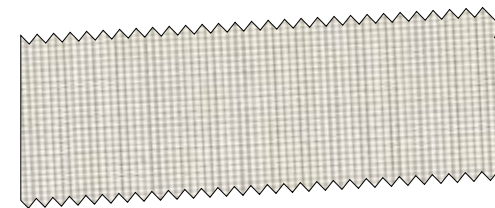
***sunvas*** 31487



***sunvas*** 31408



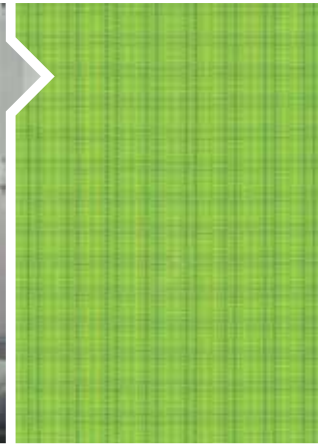
***sunvas*** 31417



***sunvas*** 31479

*creme* \_ sanft, weich, licht,  
natürlich, hell, ruhig, freundlich,  
schlicht, elegant, appetitlich,  
friedlich, beliebt, unempfindlich

**visutex**



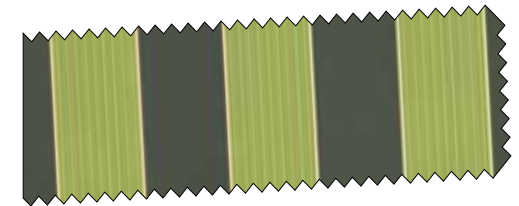
grün \_ natürlich, saftig, frisch, hoffnungsvoll, beruhigend, kühl, entspannend, nachhaltig, gesund, vegetativ, heilend



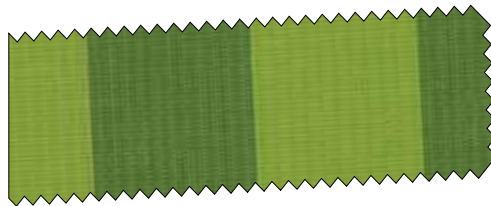
***sunvas*** 31416



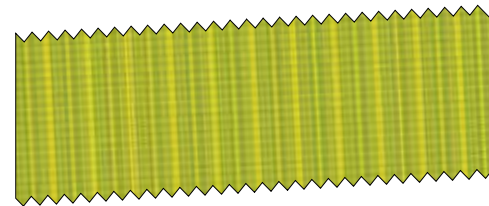
***sunvas*** 31486



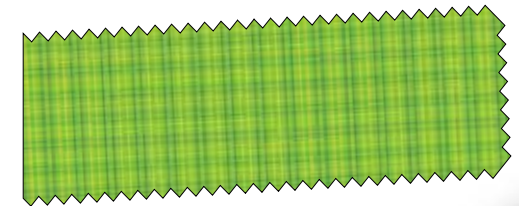
***sunsilk*** 36997



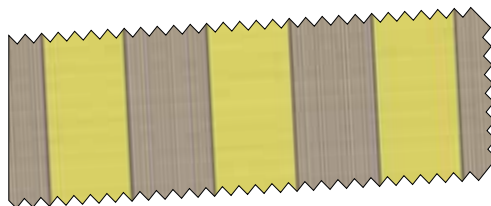
***sunvas*** 31406



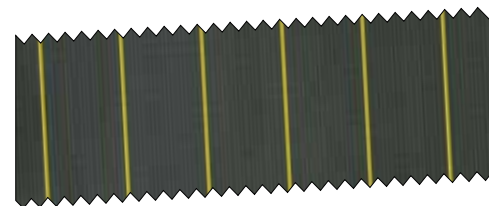
***sunsilk*** 36916



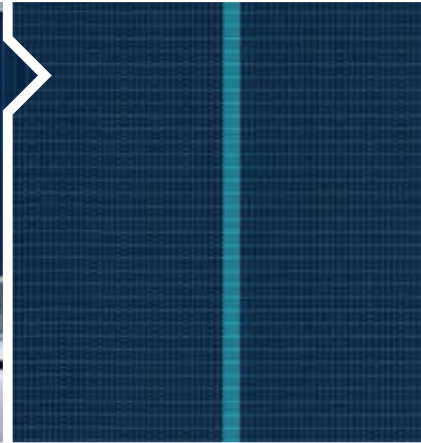
***sunvas*** 31476



***sunsilk*** 36996

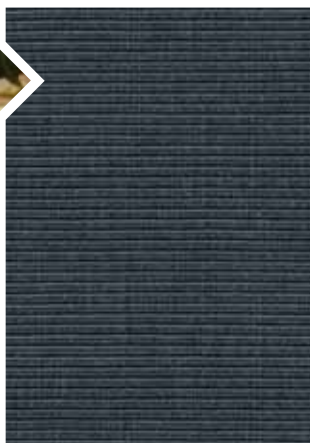


***sunsilk*** 36978



**sunsilk** 36975

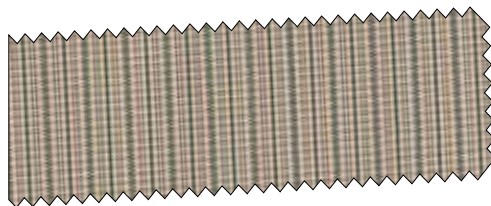
**blau** \_ harmonisch, schwebend,  
wohltuend, rational, himmlisch,  
erfrischend, beruhigend, kühl,  
weit, friedlich, distanziert, sicher



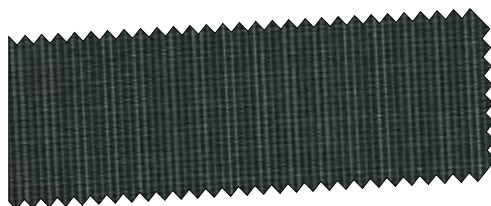
Exclusivity



***sunvas*** 31418



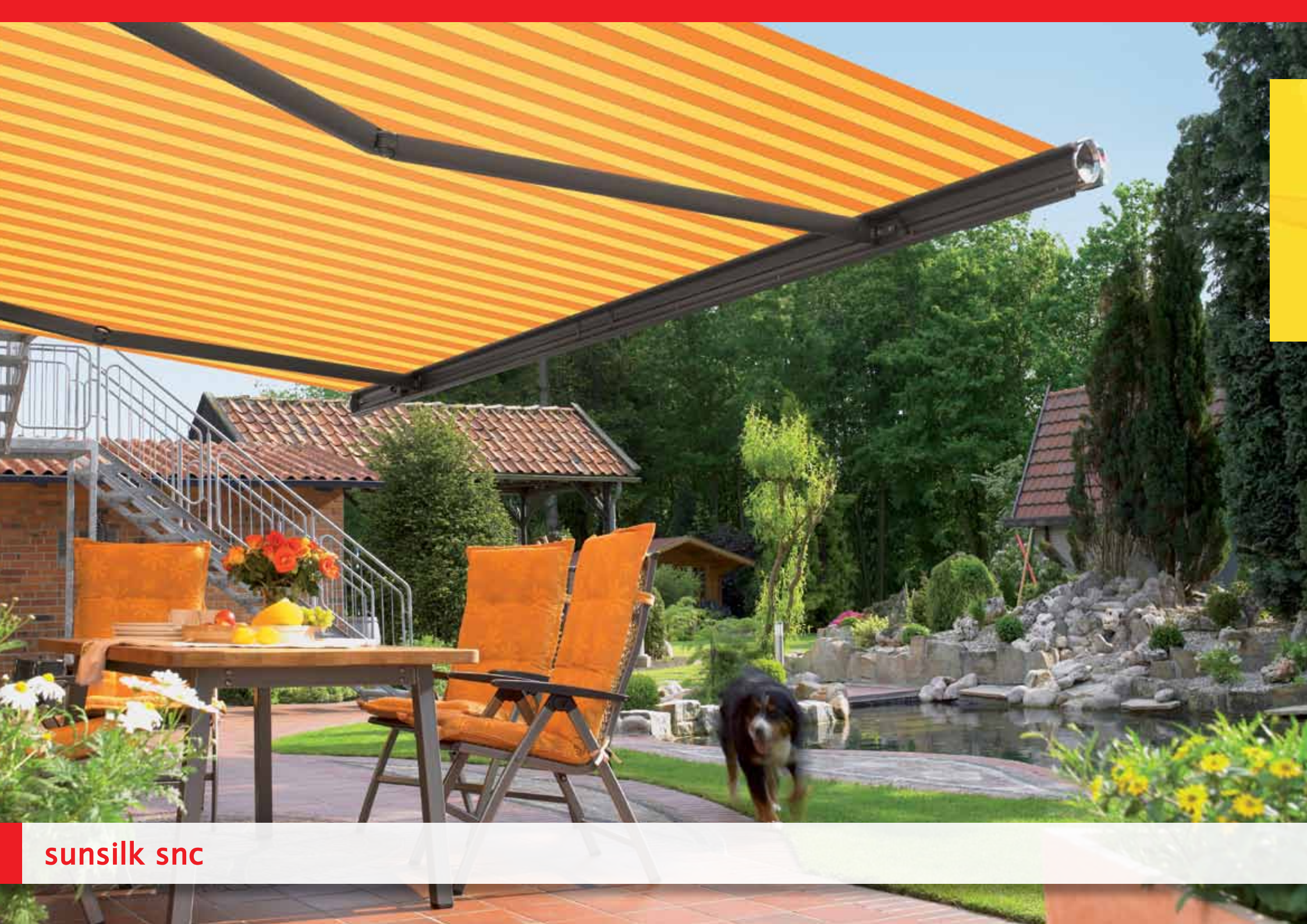
***sunsilk*** 36988



***sunvas*** 31478

schwarz \_ stark, kraftvoll, designorientiert, funktional, exklusiv, sachlich, individuell, vornehm, würdevoll, architektonisch

***markilux***



**sunsilk snc**

*world of colours: gelb*

brillantes Leuchten  
glatte Oberfläche  
hervorragende Eigenschaften

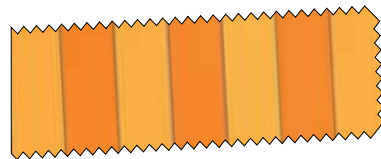
**sommerlich**



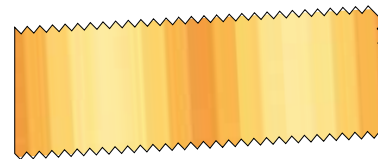
## sunsilk snc

Sieben sommerlich frische Farbthemen und feine Ton-in-Ton Dessins betonen das klare Design von sunsilk snc. Sie geben dem transparenten Gewebe aus veredeltem High-tech-Polyester mit dem typisch brillanten Leuchten eine neue, spannende Note.

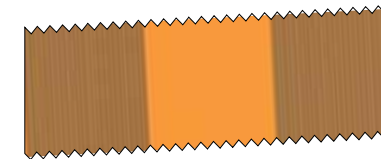
sunsilk snc ist moderne Optik mit technischen Spitzenwerten: langlebig, farbbeständig, strapazierfähig und mit selbstreinigendem Effekt. Erprobt, getestet und mit dem Prüfzeichen „selfcleaning - inspired by nature“ vom international anerkannten Institut für Textil- und Verfahrenstechnik - ITV, Denkendorf bestätigt.



**sunsilk** 32871



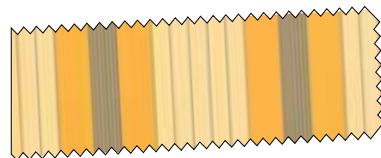
**sunsilk** 32851



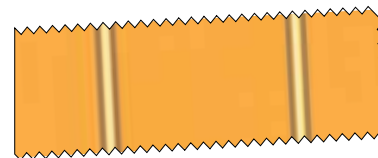
**sunsilk** 32811



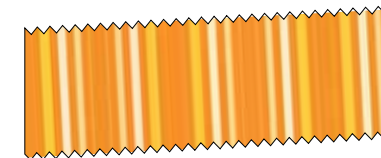
**sunsilk** 32861



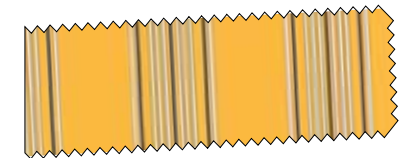
**sunsilk** 32879



**sunsilk** 32850



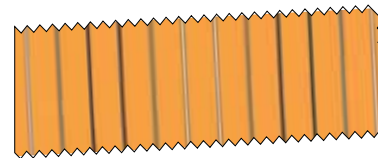
**sunsilk** 32822



**sunsilk** 32859



**sunsilk** 32801



**sunsilk** 32831



**sunsilk** 32860

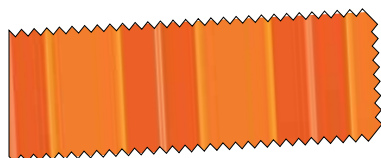


**markilux**

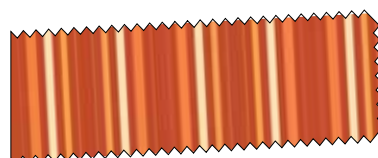
*world of colours: orange*

brillantes Leuchten  
glatte Oberfläche  
hervorragende Eigenschaften

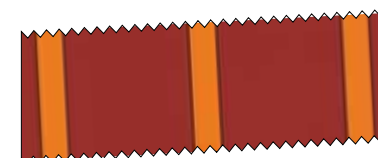
**kraftvoll**



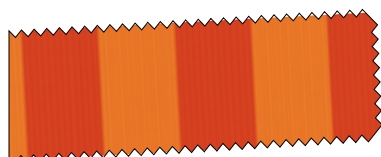
**sunsilk** 32852



**sunsilk** 32823



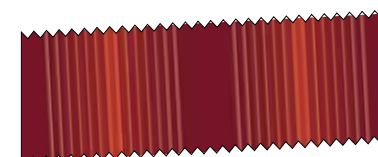
**sunsilk** 32847



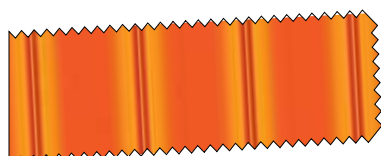
**sunsilk** 32802



**sunsilk** 32812



**sunsilk** 32853



**sunsilk** 32837



**sunsilk** 32832



**sunsilk** 32814

**sunsilk**



*world of colours: rot*

*emotional*



*world of colours: creme*

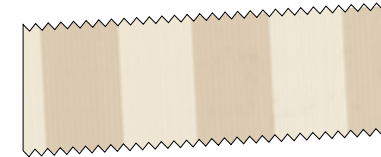
*elegant*



*sunsilk* 32833



*sunsilk* 32803



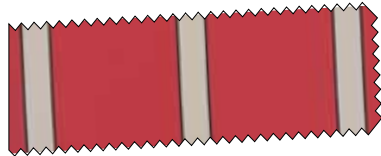
*sunsilk* 32807



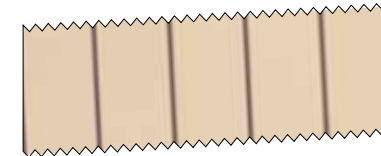
*sunsilk* 32806



*sunsilk* 32843



*sunsilk* 32849



*sunsilk* 32877



*sunsilk* 32834



*sunsilk* 32829



*sunsilk* 32863



*sunsilk* 32827

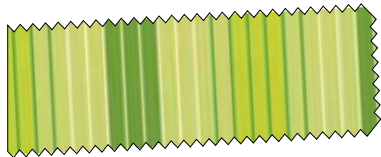


*sunsilk* 32817



*sunsilk* 32813

*markilux*



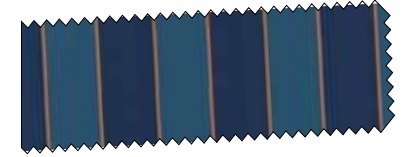
**sunsilk** 32855



**sunsilk** 32815



**sunsilk** 32805



**sunsilk** 32820



**sunsilk** 32824



**sunsilk** 32836



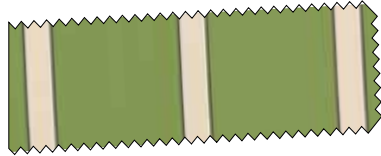
**sunsilk** 32825



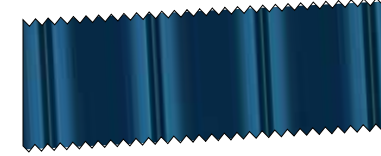
**sunsilk** 32845



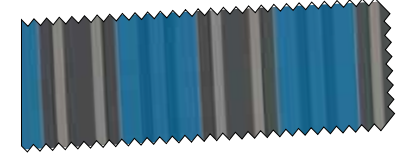
**sunsilk** 32844



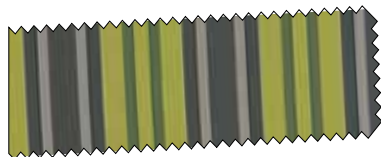
**sunsilk** 32846



**sunsilk** 32835



**sunsilk** 32865



**sunsilk** 32866

**sunsilk**

*world of colours: schwarz/grau*

brillantes Leuchten  
glatte Oberfläche  
hervorragende Eigenschaften

*exklusiv*



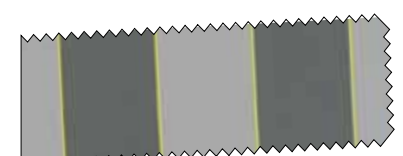
*sunsilk* 32818



*sunsilk* 32848



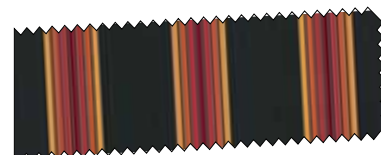
*sunsilk* 32804



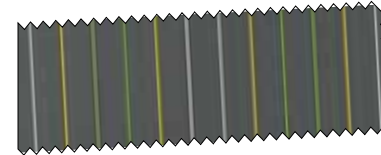
*sunsilk* 32826



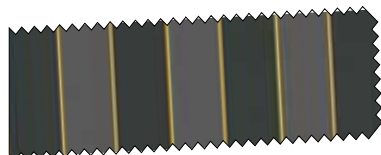
*sunsilk* 32816



*sunsilk* 32854



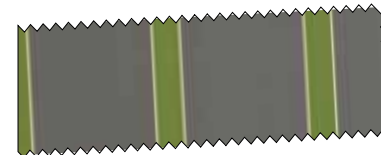
*sunsilk* 32830



*sunsilk* 32819



*sunsilk* 32828



*sunsilk* 32840

*markilux*



**sunvas snc**

*world of colours: gelb*

softes Leuchten  
samtweiche Oberfläche  
hervorragende Struktur

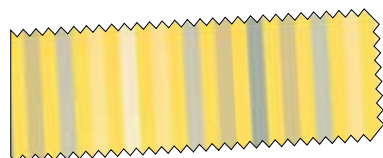
**sommerlich**



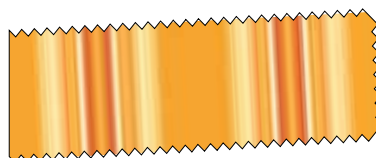
## sunvas snc

Dessins in ruhigen, gedeckten bis pastelligen Farben in sieben Farbthemen verleihen sunvas snc einen traditionell modernen Charakter. Das textile Gewebe mit weichem, flauschigem Griff und softem Farbleuchten verstrahlt gemütlichen Charme.

sunvas snc ist romantische Optik mit technischen Spitzenwerten: langlebig, farbbeständig, strapazierfähig und mit selbstreinigendem Effekt. Erprobt, getestet und mit dem Prüfzeichen „self-cleaning - inspired by nature“ vom international anerkannten Institut für Textil- und Verfahrenstechnik - ITV, Denkendorf bestätigt.



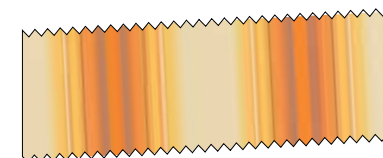
**sunvas** 31511



**sunvas** 31571



**sunvas** 31556



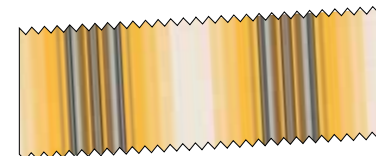
**sunvas** 31570



**sunvas** 31520



**sunvas** 31591



**sunvas** 31551



**sunvas** 31501



**sunvas** 31581



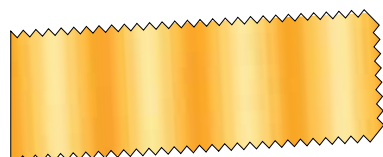
**sunvas** 31574



**sunvas** 31552



**sunvas** 31554



**sunvas** 31576



**sunvas** 31569

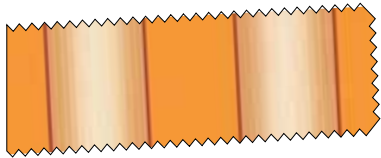
**markilux**



*world of colours: orange*

softes Leuchten  
samtweiche Oberfläche  
hervorragende Struktur

**kraftvoll**



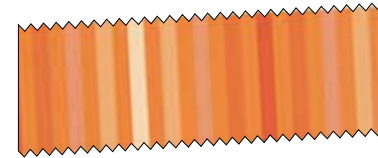
**sunvas** 31584



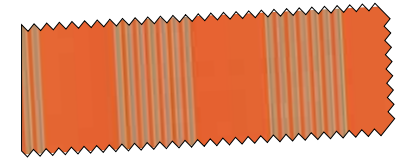
**sunvas** 31563



**sunvas** 31504



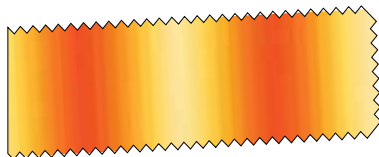
**sunvas** 31512



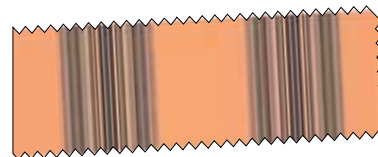
**sunvas** 31542



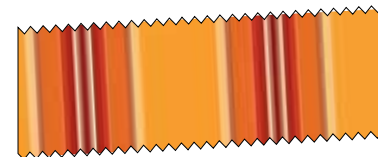
**sunvas** 31579



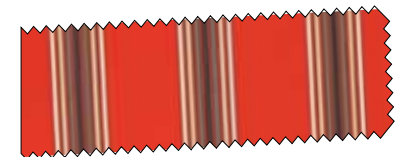
**sunvas** 31575



**sunvas** 31522



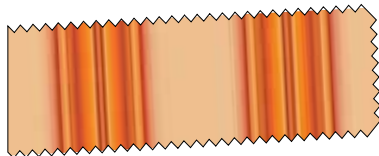
**sunvas** 31582



**sunvas** 31583



**sunvas** 31589



**sunvas** 31502



**sunvas** 31516



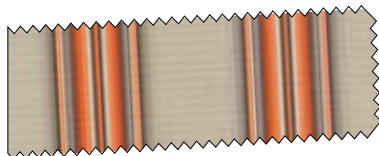
**sunvas** 31562



**sunvas** 31549



**sunvas** 31572



**sunvas** 31507

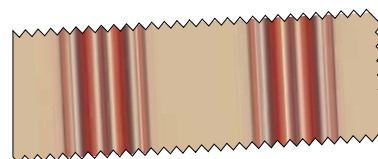
*world of colours: rot*

softes Leuchten  
samtweiche Oberfläche  
hervorragende Struktur

*emotional*



**sunvas** 31553



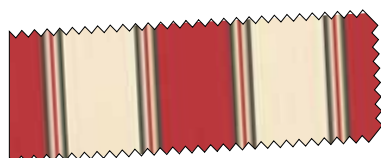
**sunvas** 31503



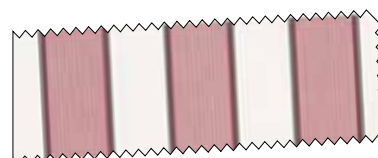
**sunvas** 31573



**sunvas** 31523



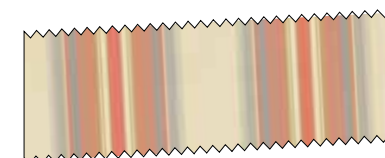
**sunvas** 31566



**sunvas** 31538



**sunvas** 31543



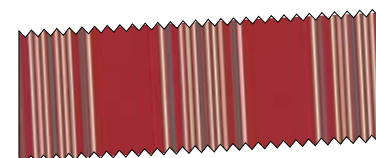
**sunvas** 31568



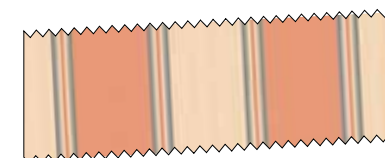
**sunvas** 31544



**sunvas** 31513



**sunvas** 31560



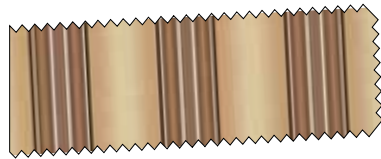
**sunvas** 31565

**markilux**

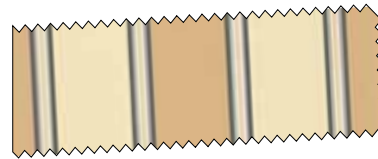
*world of colours: creme*

softes Leuchten  
samtweiche Oberfläche  
hervorragende Struktur

*elegant*



*sunvas* 31587



*sunvas* 31567



*sunvas* 31521



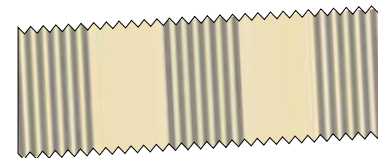
*sunvas* 31537



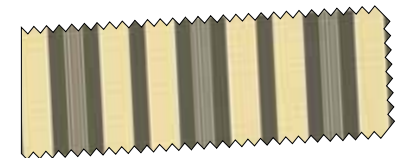
*sunvas* 31545



*sunvas* 31585



*sunvas* 31541



*sunvas* 31517



*sunvas* 31577



*sunvas* 31588



*sunvas* 31547



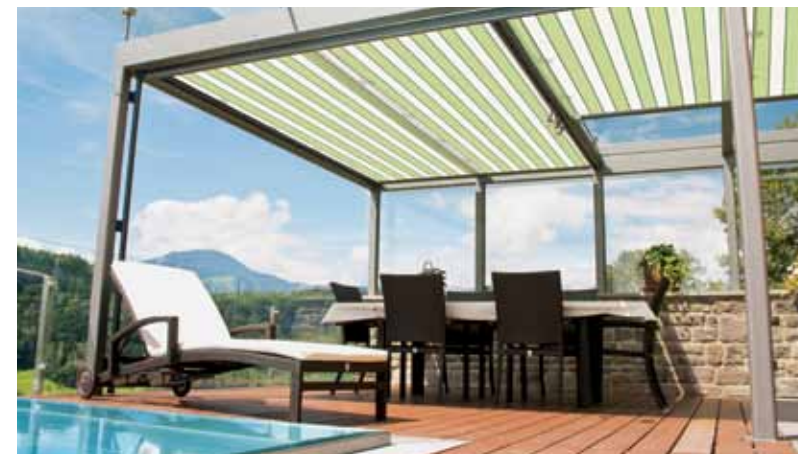
*sunvas* 31510



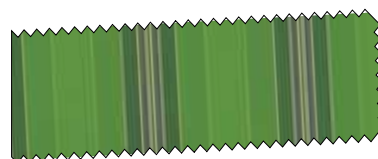
*world of colours: grün*

softes Leuchten  
samtweiche Oberfläche  
hervorragende Struktur

*natürlich*



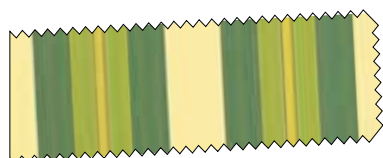
**sunvas** 31546



**sunvas** 31580



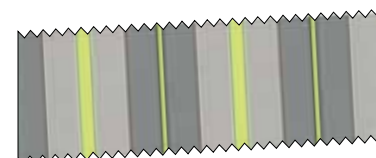
**sunvas** 31526



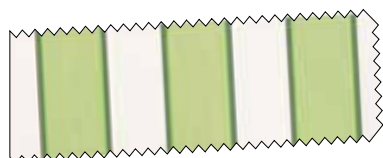
**sunvas** 31586



**sunvas** 31564



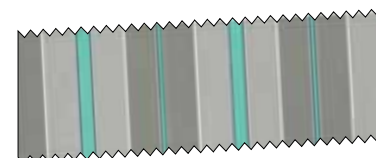
**sunvas** 31531



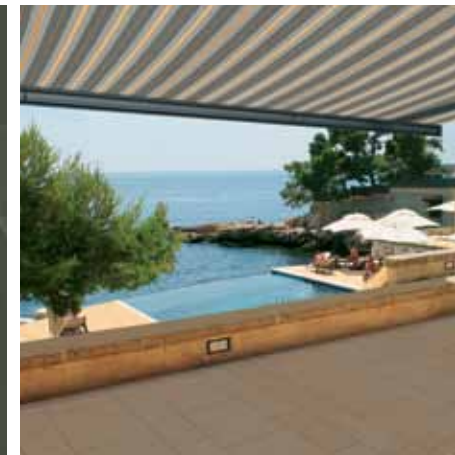
**sunvas** 31536



**sunvas** 31590



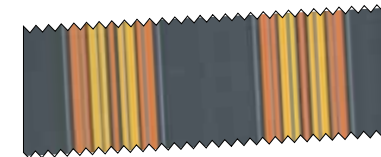
**sunvas** 31533



**sunvas** 31506



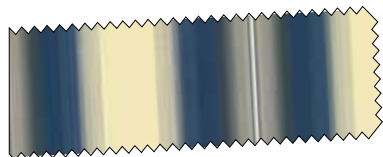
**sunvas** 31515



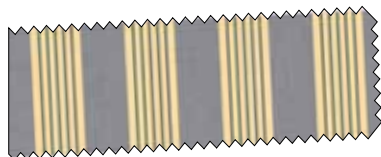
**sunvas** 31561



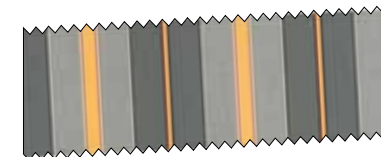
**sunvas** 31558



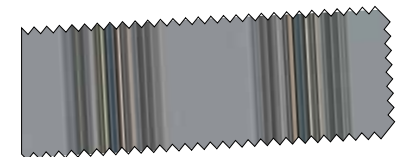
**sunvas** 31555



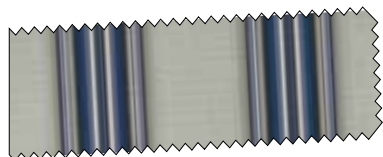
**sunvas** 31529



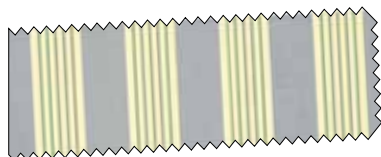
**sunvas** 31532



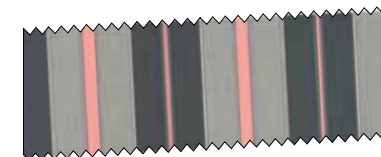
**sunvas** 31519



**sunvas** 31505



**sunvas** 31528



**sunvas** 31534



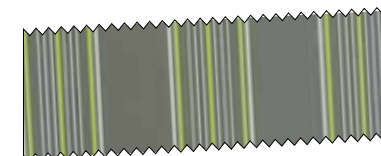
**sunvas** 31548



**sunvas** 31524



**sunvas** 31525



**sunvas** 31559

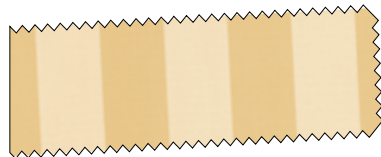
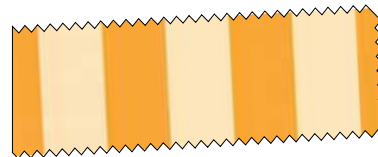
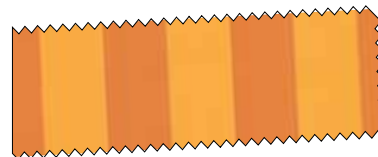
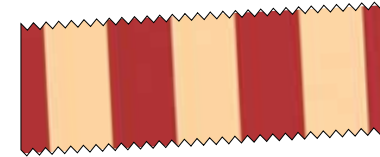
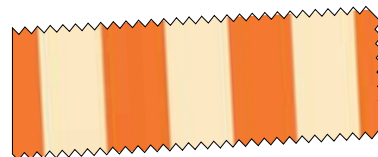
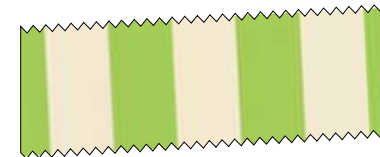
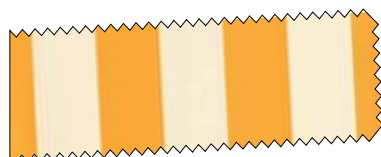
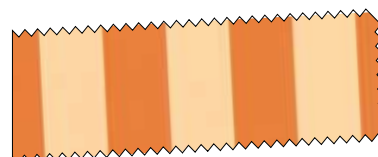
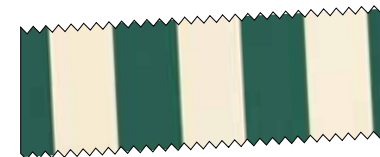
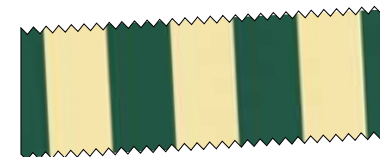
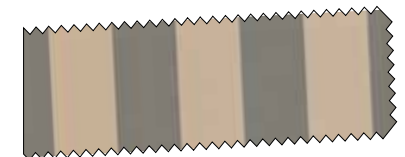
*world of colours*

softes Leuchten  
samtweiche Oberfläche  
hervorragende Struktur

*colours***colours**

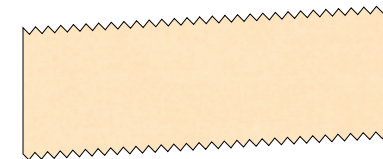
Für jeden Geschmack bietet  
das Tuchsoriment moderne  
Dessins in soft leuchtender  
sunvas snc Qualität.

19 klassisch zeitlose  
Blockstreifen wurden  
farbig neu interpretiert.

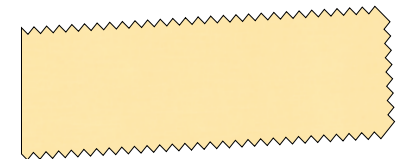
**sunvas** 31307**sunvas** 31311**sunvas** 31303**sunvas** 31315**sunvas** 31317**sunvas** 31321**sunvas** 31313**sunvas** 31318**sunvas** 31327**sunvas** 31302**sunvas** 31326**sunvas** 31328**sunvas** 31301**sunvas** 31312**sunvas** 31306**sunvas** 31309**sunvas** 31316**sunvas** 31308**sunvas** 31305



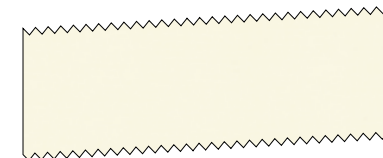
*world of colours*



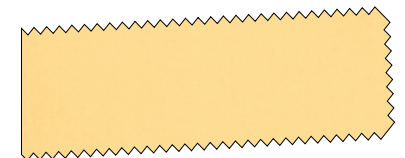
***sunvas*** 31009\*



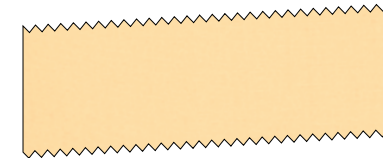
***sunsilk*** 32409



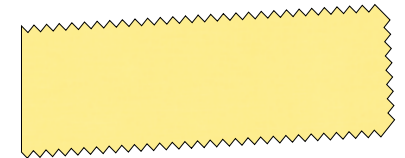
***sunsilk*** 32467



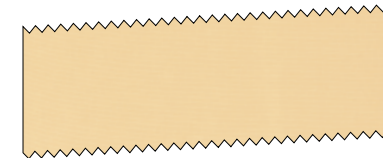
***sunvas*** 31027



***sunvas*** 31017

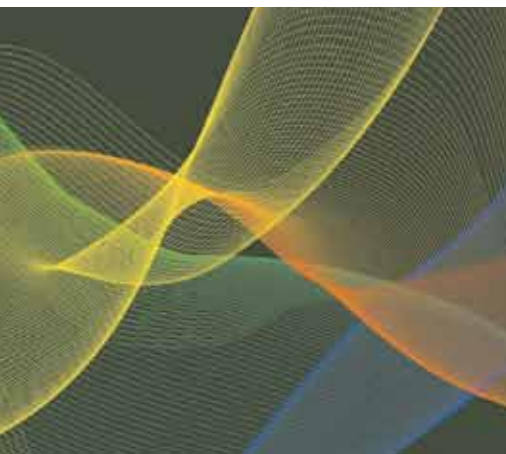


***sunsilk*** 32410



***sunsilk*** 32417

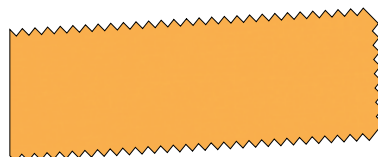
**classics**



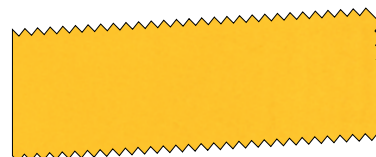
## classics

Immer gut kombinierbar und stilsicher zeigen sich die einfarbigen classics-Dessins.

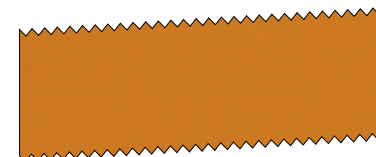
Das gut sortierte Kollektionsangebot an neutralen, eleganten Unis gibt es in farbbrillanter sunsilk snc Qualität und in soft leuchtender sunvas snc Ausführung. Passend für jeden Farbgeschmack.



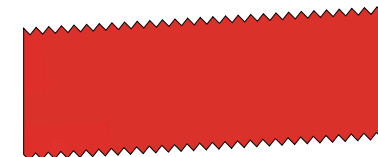
**sunsilk** 32401



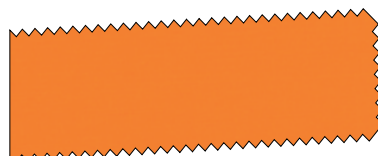
**sunvas** 31011



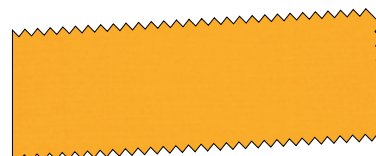
**sunvas** 31041



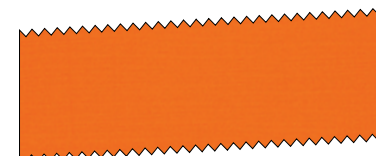
**sunvas** 31003\*



**sunsilk** 32448



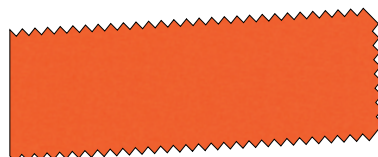
**sunvas** 31021



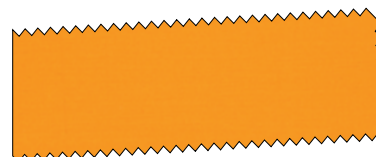
**sunvas** 31002



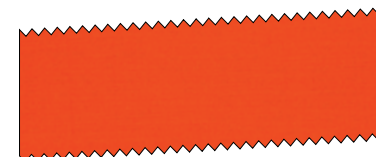
**sunvas** 31013



**sunvas** 31022\*



**sunvas** 31031\*



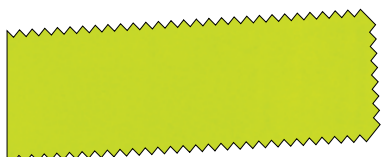
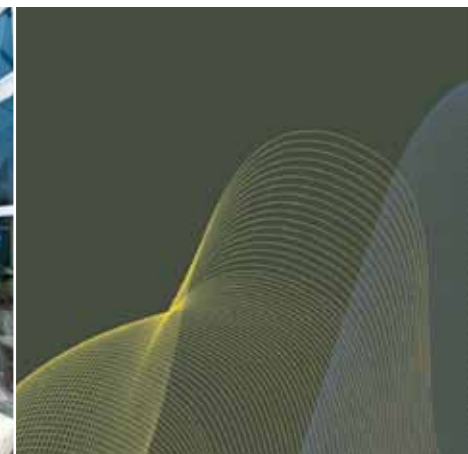
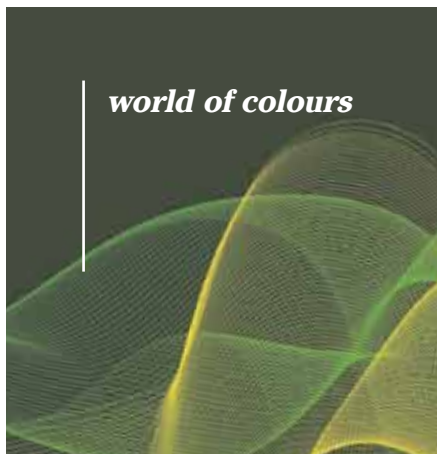
**sunvas** 31012\*



**sunvas** 31023\*

\* Dessin auch als Breitware für nahtlose Tücher bis 300 cm Ausfall erhältlich.

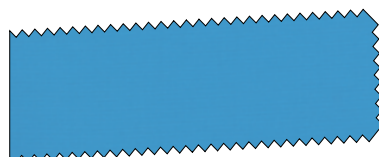
**markilux**



**sunvas** 31006



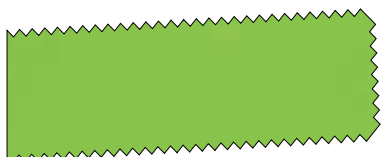
**sunsilk** 32456



**sunsilk** 32440



**sunvas** 31005



**sunvas** 31016



**sunvas** 31026



**sunsilk** 32443



**sunsilk** 32441



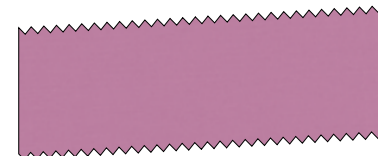
**sunsilk** 32465



**sunvas** 31036\*



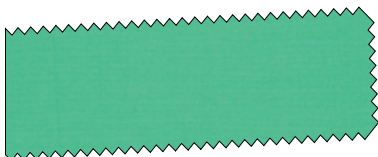
**sunvas** 31015



**sunsilk** 32442



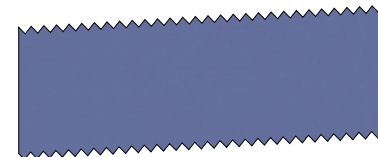
**sunsilk** 32464



**sunvas** 31046

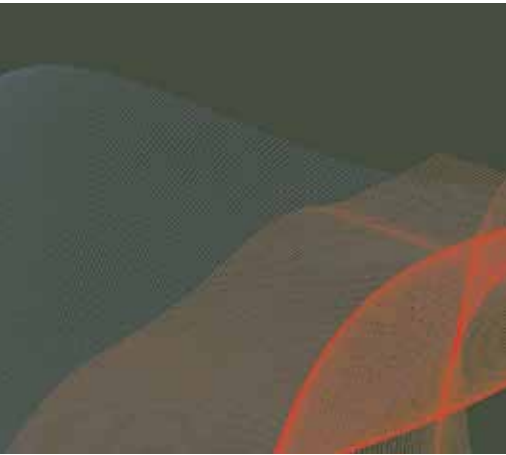


**sunvas** 31025\*

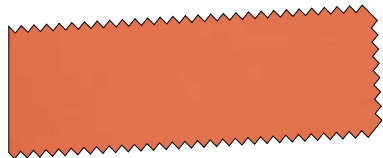


**sunsilk** 32444

\* Dessin auch als Breitware für nahtlose Tücher bis 300 cm Ausfall erhältlich.



*classics*



***sunvas*** 31004



***sunvas*** 31077



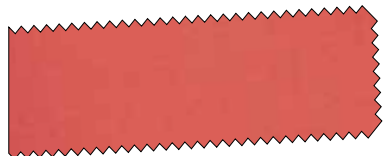
***sunvas*** 31057



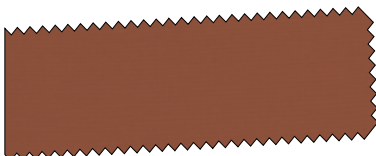
***sunvas*** 31008\*



***sunvas*** 31018



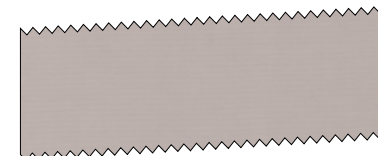
***sunvas*** 31014



***sunsilk*** 32447



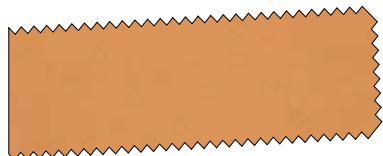
***sunvas*** 31067



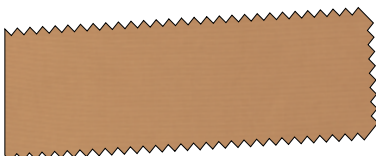
***sunsilk*** 32414



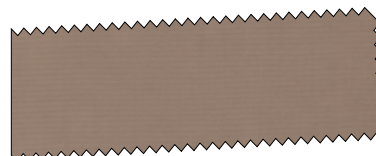
***sunsilk*** 32438



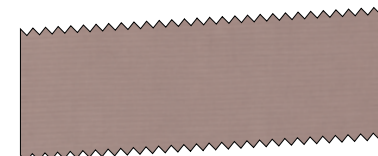
***sunvas*** 31037\*



***sunsilk*** 32437



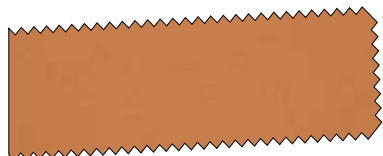
***sunsilk*** 32434



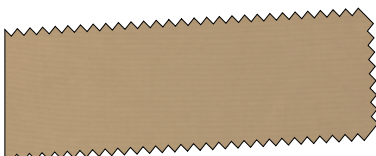
***sunsilk*** 32439



***sunvas*** 31028\*



***sunvas*** 31047



***sunsilk*** 32449



***sunvas*** 31007



***sunvas*** 31038\*

\* Dessin auch als Breitware für nahtlose Tücher bis 300 cm Ausfall erhältlich.

## Einfassbänder und Volantformen

Für jedes Tuchdessin ist ein passendes Einfassband vorgesehen. Sollte jedoch eine andere Farbe gewünscht werden, steht die abgebildete Farbpalette zur Verfügung.

Der Volant ist immer rapportpassend zum Tuch, denn er wird aus demselben Stück geschnitten. Er läuft an beiden Seiten formgleich aus. Außerdem sind Volanthöhen und -tiefen auf den jeweiligen Streifenverlauf abgestimmt. Nachzuliefernde Volants können nicht exakt rapportgleich gefertigt werden.



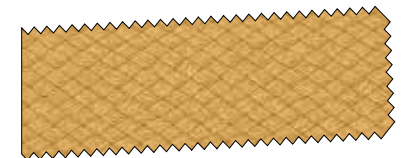
292 01



292 39



292 21



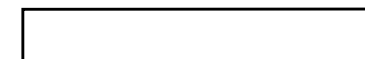
292 10



292 28



292 32



Volantform Nr. 1



Volantform Nr. 2





292 24



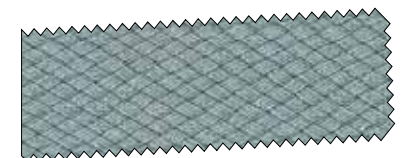
292 42



292 14



292 23



292 47



292 26



292 66



292 25



292 87



292 33



292 56



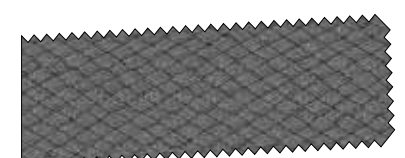
292 46



292 91



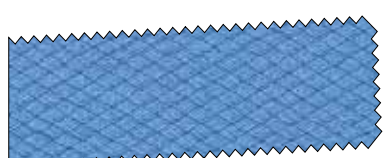
292 38



292 65



292 86



292 30



292 41



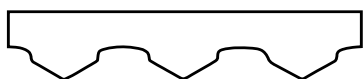
292 48



292 49



Volantform Nr. 3



Volantform Nr. 4



Volantform Nr. 5



Volantform Nr. 6



**perfortex**

## perfortex

Das spezielle Gewebe für markilux Wintergartenmarkisen aus Hightech-Polyester in bewährter sunsilk Qualität. Eine zusätzliche Aluminiumbeschichtung wird die Wärme noch besser reflektieren, bevor sie im Wintergarten ankommt.

Das licht- und luftdurchlässige Gewebe in besonderer Webtechnik sorgt für eine angenehme Transparenz und vermindert die Bildung von Wassersäcken, die das Tuch belasten können. Eine hochwertige Teflon-Ausrüstung bietet zudem einen bewährten „Schutz vor Schmutz“ und sorgt für eine nötige Wasserabweisung.



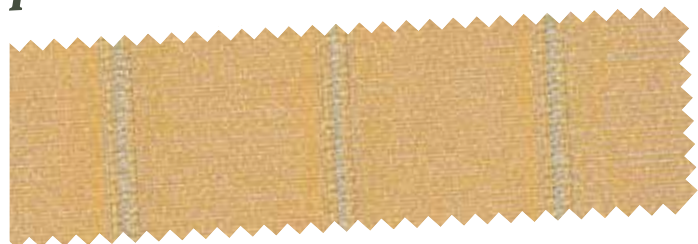
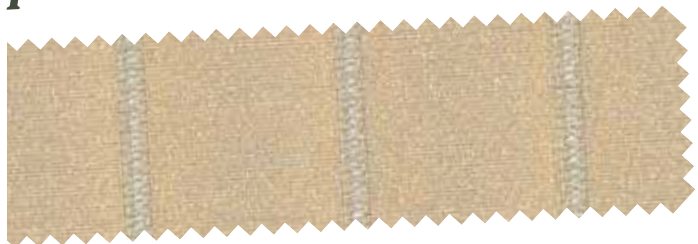
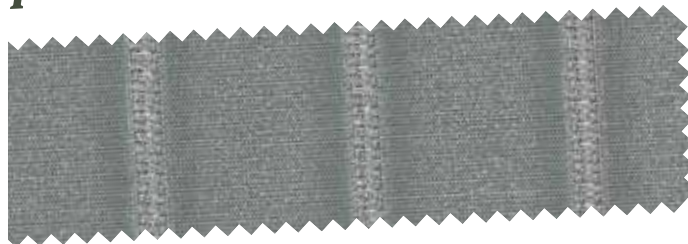
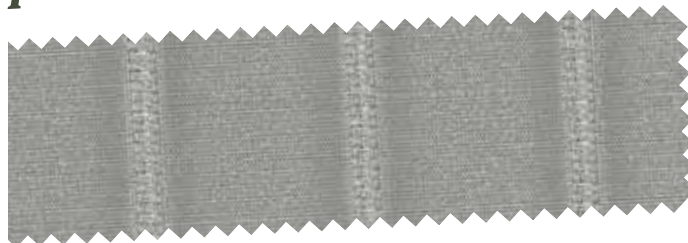
**perfortex 33202** **Tuchoberseite** ⓘ



**perfortex 33202** **Tuchunterseite**



Die Tuchoberseite verfügt produktionsbedingt über einen höheren Aluminiumanteil und wird aufgrund der besseren Reflektion nach oben konfektioniert. Insbesondere bei hellen Tuchdessins und Gegenlichtbetrachtung ist ein Durchscheineffekt der Aluminiumbeschichtung unvermeidbar.

**perfortex 33207****perfortex 33201****perfortex 33211****perfortex 33237****perfortex 33217****perfortex 33227****perfortex 33218****perfortex 33208****Gut zu wissen:**

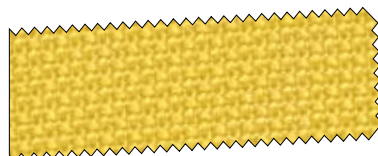
Die spezielle stabilisierende Konfektionstechnik, alle 60 cm eine Doppelnaht, hat sich bei markilux Wintergartenmarkisen bestens bewährt und wird auch bei den Modellen markilux 8800 und markilux 8850 vorgenommen. Alle markilux Fenstermarkisen mit perfortex Bespannung werden aus 120 cm Bahnenware konfektioniert. perfortex Tücher werden aus technischen Gründen in genähter Ausführung gefertigt.

Das perfortex Gewebe verfügt über eine beidseitige Aluminiumbeschichtung (Alupigmentierung). Durch das spezielle Herstellungsverfahren weist das Gewebe eine produktionsbedingte unterschiedliche Alupigmentierung an der Tüchoberseite und Tüchunterseite auf. Die Tüchoberseite mit höherer Alupigmentierung wird dabei zur besseren Reflektion nach oben konfektioniert.

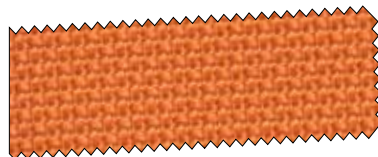
Insbesondere bei hellen Tuchdessins und Gegenlichtbetrachtung ist ein Durchscheinereffekt der Aluminiumbeschichtung (Alupigmentierung) unvermeidbar.

## vuscreen FR

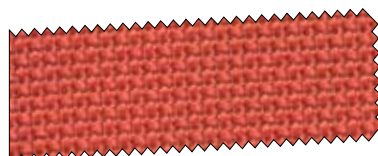
Fein perforiert und leicht transparent ist das Gewebe vuscreen FR moderner Sonnen- und Blendschutz für markilux Fenstermarkisen. Es schützt vor reflektierendem und spiegelndem Licht. Mit permanenter, flammhemmender FR-Ausrüstung liefert vuscreen FR höchste technische Sicherheit überall dort, wo ein besonderer Schutz vor möglicher Brandgefahr gewünscht ist.



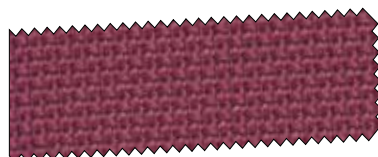
vuscreen FR 31801



vuscreen FR 31802



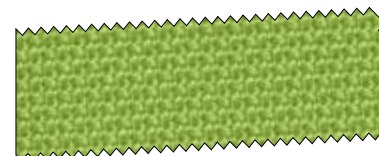
vuscreen FR 31803



vuscreen FR 31804



vuscreen FR 31805



vuscreen FR 31806



vuscreen FR 31807



vuscreen FR 31808



vuscreen FR 31809



vuscreen FR 31817



vuscreen FR 31818



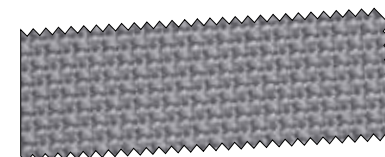
vuscreen FR 31825



vuscreen FR 31827



vuscreen FR 31837



vuscreen FR 31848

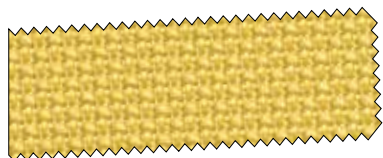


vuscreen FR 31858

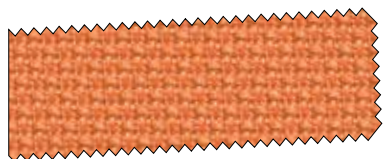
## vuscreen ALU

Fein perforiert und leicht transparent ist das Gewebe vuscreen ALU moderner Sonnen- und Blendschutz für markilux Fenstermarkisen. Es schützt vor reflektierendem und spiegelndem Licht.

Aluminiumpartikel auf den Fasern des pflegeleichten Hightech-Polyestergewebes sorgen durch Wärmereflexion für ein angenehmes Raumklima.



***vuscreen ALU 31701***



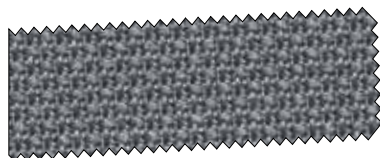
***vuscreen ALU 31702***



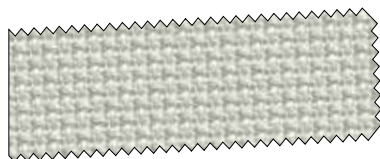
***vuscreen ALU 31704***



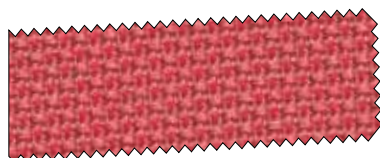
***vuscreen ALU 31707***



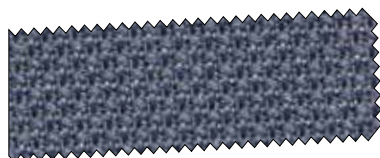
***vuscreen ALU 31708***



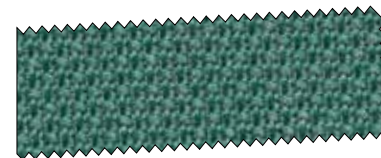
***vuscreen ALU 31709***



***vuscreen ALU 31713***



***vuscreen ALU 31715***



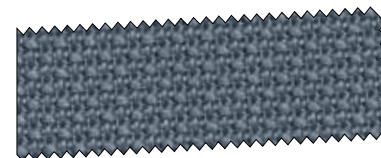
***vuscreen ALU 31716***



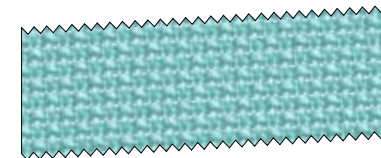
***vuscreen ALU 31717***



***vuscreen ALU 31718***



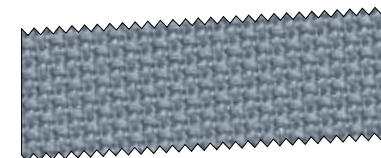
***vuscreen ALU 31728***



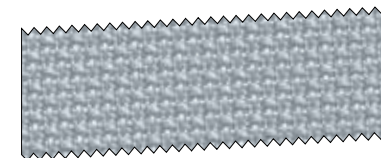
***vuscreen ALU 31735***



***vuscreen ALU 31737***



***vuscreen ALU 31738***



***vuscreen ALU 31768***

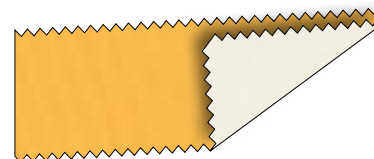


**sunsilk perla FR**

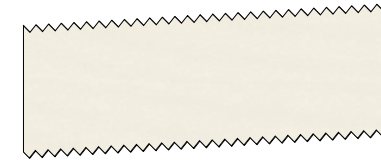
## sunsilk perla FR

sunsilk perla FR ist ein qualitativ hochwertiger Markisenstoff auf Basis des innovativen Hightech Gewebes sunsilk snc. Das beschichtete Gewebe ist **wasserdicht und schwer entflammbar** und sollte überall dort, wo Brandschutzvorschriften einzuhalten, sowie Schutz vor Regen oder Sonne und eine dekorative Wirkung gefragt sind, eingesetzt werden.

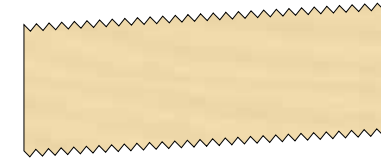
Bei sunsilk perla FR durchdringen bei Tageslicht die leuchtenden Farben die weiße Tuchunterseite des Stoffes, was die Farbgestaltung des Innenraums ganz nach Ihrem Geschmack ermöglicht und auch am Abend für eine helle, freundliche Atmosphäre sorgt.



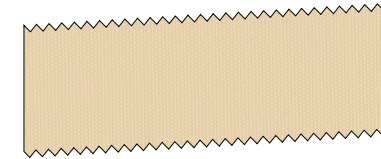
**i** Tuchunterseite



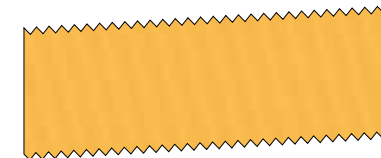
**perla FR** 37467



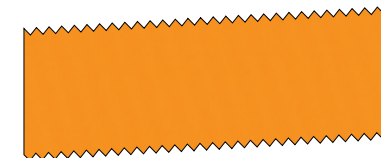
**perla FR** 37407



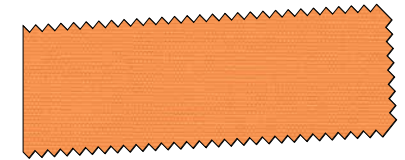
**perla FR** 37417



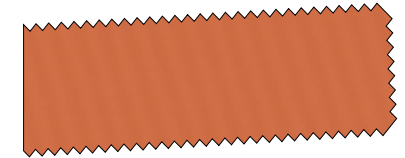
**perla FR** 37401



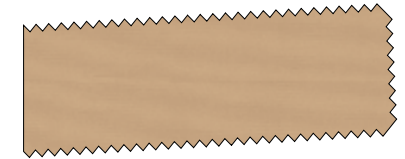
**perla FR** 37411



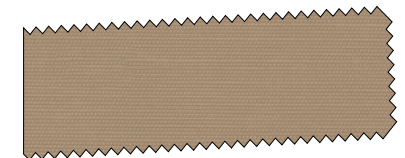
**perla FR** 37422



**perla FR** 37402



**perla FR** 37427



**perla FR** 37437



**perla FR** 37428



**perla FR** 37418

## Markisentücher // Produkteigenschaften und Pflege

Markisentücher bestehen aus technischen Geweben, die neben der funktionellen Aufgabe auch noch dekorativ sind. Sie sind Hochleistungsprodukte, die strengen technischen Anforderungen entsprechen. Bei jeder Produktion werden sie umfangreichen Labortests unterzogen. Anforderungen, wie Wasserdruckbeständigkeit, Steifigkeit, schmutz- und wasserabweisende Eigenschaften, Einreiß- und Weiterreißfestigkeit, Farbechtheit und viele andere Eigenschaften werden festgelegt, gemessen und für jedes Gewebe vom Weber garantiert. Obwohl bei der Herstellung nur kontrolliertes Gewebe erster Wahl verwendet wird, sind der Perfektion Grenzen gesetzt. Bestimmte Erscheinungen im Tuch werden von Markisenbesitzern mitunter beanstandet, sind aber auch beim heutigen Stand der Technik nicht vollkommen auszuschließen.

### Knickfalten

entstehen bei der Konfektion und beim Falten des Sonnenschutzstoffes. An der gefalteten Stelle kann im

Gegenlicht, vor allem bei hellen Farben, ein dunkler Strich sichtbar werden, der durch Knickung der Faser entsteht (Lichtbrechung).

### Welligkeit im Naht- und Bahnenbereich

kann entlang der Seitensäume, im Bereich der Nähte und mitten in den Bahnen entstehen. Das Tuch wird an den Nähten doppelt gelegt. Dadurch ergeben sich unterschiedliche Aufrolldurchmesser. Die Spannung, die durch die Gelenkarme und das Durchhängen der Wickelwelle und/oder des Ausfallprofils entsteht, kann diese Effekte begünstigen. Auch wenn sich während eines starken Regens ein „Wassersack“ gebildet hat, kann sich Welligkeit bilden.

### Wasserdichtheit/ Regenbeständigkeit

Sonnenschutzgewebe sind mit einem wasserabweisenden Finish imprägniert und bleiben bei Nutzung nach Herstellervorgabe und einem Neigungswinkel von mindestens 14° während eines kurzen, leichten Regens regenbeständig. Bei längeren Regenperioden und/oder

schwerem Regenfall muss die Markise geschlossen bleiben oder eingerollt werden, um Schaden zu vermeiden. Ist das Tuch nass geworden, muss die Markise später zum Trocknen wieder ausgefahren werden, um Stockflecken zu vermeiden.

### Seitenbahnenlängung

Das Tuch wird meist durch ein aktives Federsystem fast permanent auf Spannung gehalten. Nähte und Säume wirken zwar wie eine Verstärkung, müssen aber auch die größte Belastung aushalten. Beim Aufrollen des Tuches liegen die Säume und Nähte übereinander, was Druck und Spannung noch erhöht. Dadurch werden sie besonders beansprucht und gedehnt. Dies kann beim Ausfahren der Markise dazu führen, dass die Seitensäume leicht herunterhängen.

*Quelle: ITRS (BKTex)*

Bei allen genähten und geklebten Tüchern ist die Anordnung der Nähte symmetrisch. Das sichert den störungsfreien Lauf der Markise und gibt einen optisch guten Anblick, denn

gemusterte Tücher verlaufen an beiden Seiten gleichmäßig.

### Die richtige Pflege für Ihr Markisentuch

Damit Sie lange Freude an Ihrem Markisentuch haben, hier einige Tipps zur Pflege: Staub können Sie mit einer weichen Bürste im trockenen Zustand entfernen. Laub und ähnliche Verschmutzungen sollten Sie sofort beseitigen. Kleine Flecken sind mit Wasser und einem handelsüblichen, vorzugsweise flüssigen Feinwaschmittel (5 %ige Seifenlösung: Wassertemperatur max. 30°) zu entfernen. Spülen Sie gründlich mit Wasser nach. Ausführliche Hinweise zur Reinigung und Pflege von Markisentüchern liefert die Richtlinie des ITRS-Industrieverbandes Technische Textilien-Rollladen-Sonnenschutz e.V.

### Was Sie außerdem über Markisentücher wissen sollten

Kleine Unregelmäßigkeiten, wie Knotenstellen, Fadenverdickungen und -verdünnungen, vereinzelter Fadenbruch, Welligkeiten und Wickelfalten an Säumen und

Bahnenverbindungen sowie Dehnungserscheinungen an den Säumen, lassen sich produktionsbedingt nicht vermeiden. Ferner sind auch verarbeitungsbedingte Knickspuren, die im Gegenlicht betrachtet wie Schmutzstreifen wirken, unvermeidbar. Das Eigengewicht des Tuches kann zu einem Durchhang führen, der sich im nassen Zustand erhöht. Wir garantieren Ihnen, dass diese Erscheinungen die Lebensdauer und die Laufeigenschaften der Markise nicht beeinträchtigen. Wir verweisen in diesem Zusammenhang auf die Richtlinien zur Beurteilung von konfektionierten Markisentüchern des ITRS - Industrieverbandes Technische Textilien - Rollladen - Sonnenschutz e.V. zu Produkteigenschaften von konfektionierten Markisentüchern.

*Ausführliche Anleitungen für den Markisenkäufer mit allen wichtigen Hinweisen zur Bedienung, Pflege und Wartung liegen jeder Markisenlieferung bei.*

*Quelle: ITRS (BKTex)*



**markilux**

11/12 · Technische Änderungen vorbehalten.

7609737